

КАК ЗАЩИТИТЬ СЕМЬЮ ОТ УКУСОВ КЛЕЩЕЙ

ПАМЯТКА ДЛЯ ОТДЫХАЮЩИХ

РАЙОНЫ, ГДЕ КЛЕЩИ МОГУТ БЫТЬ ОПАСНЫ



Энцефалит

Осложнение: воспаление головного мозга
Симптомы похожи на грипп: температура, головная боль, усталость.

Заболевание развивается через 1.5-3 недели после укуса. Вирус вызывает судороги, паралич конечностей, нарушение памяти и поведения.

Боррелиоз (болезнь Лайма)

Осложнение: поражение нервной системы
Симптомы: температура, простреливающие боли в различных частях тела, усталость.

Развивается в течение месяца. Без лечения может приводить к хроническому поражению суставов, сердца и нервной системы.

СКОЛЬКО СТОИТ УКУС КЛЕЩА

Вакцинация 1000-3000 рублей	Лечение энцефалита: 5000-15000 рублей	Диагностика клеща от 3500 рублей	Имуноглобулин от 1500 рублей + Антигистаминные от 100 рублей
Страховка 250-1500 рублей	Лечение боррелиоза: 5000-7000 рублей	Анализы от 800 рублей Приём врача 0-2000 рублей	Антибиотики от 500 рублей + Противовирусные от 400 рублей

ЧЕК-ЛИСТ: КАК ЗАЩИТИТЬСЯ ОТ УКУСА КЛЕЩА



В лесу

- ▶ Клещи сидят на траве: избегайте местностей с высокой травой
- ▶ Ходите по середине дорожки или тропинки
- ▶ Не ложитесь и не садитесь на траву



Одежда

- ▶ Надевайте одежду с длинными рукавами и штанинами
- ▶ Заправляйте футболку в штаны, а штаны в носки
- ▶ Выбирайте светлую одежду — на ней лучше заметны клещи



Репелленты

- ▶ Не все репелленты, которые защищают от комаров, защищают от клещей
- ▶ 20% DEET — диэтилтолуамид, пикаридина, IR3535
- ▶ Обработка одежды, обуви, палаток средствами с перметрином 0,5%



Осмотр

- ▶ Осмотрите всё тело, особенно естественные складки и волосы на голове
- ▶ Душ как можно быстрее после возвращения
- ▶ Осмотр питомцев, снаряжения и одежды

КАК УДАЛИТЬ КЛЕЩА

Видео: bit.ly/vid_klech

Травмпункт

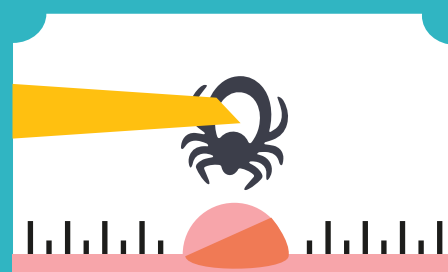
Обратитесь в ближайший травмпункт, врач удалит клеща

Без масла!

Не используйте масло — нужно как можно быстрее убрать клеща

Сразу снимите клеща

Вероятность заражения почти отсутствует, если клещ был снят в течение суток после присасывания.



Захватите клеща как можно ближе к головке

Потяните с усилием пинцет, чтобы ротовой аппарат клеща не остался в коже

Не разорвите клеща и сохраните его живым



Поместите клеща в пакетик, положите вату, смоченную водой, чтобы клещ не засох.

Пакет храните в холодильнике.

Клеща нужно доставить в течение 2 суток в лабораторию живым.



Если остатки клеща остались в коже — не страшно, сами выйдут со временем.

Тщательно промойте место укуса и руки спиртовым раствором, другим антисептиком или мыльной водой

ЧТО ДЕЛАТЬ ПОСЛЕ УДАЛЕНИЯ КЛЕЩА

Спросить — 03 или 112

Чтобы спросить врача по поводу укуса клеща, позвоните в "Скорую помощь" по телефону 03 (с мобильных — 112).

Обратиться к врачу

К терапевту в частной или гос. клинике за профилактикой и отслеживанием состояния после укуса.

Сдать клеща — адреса здесь: bit.ly/lab_klech

Адреса лабораторий, куда можно сдать клеща, либо сдать кровь на определение антител к инфекциям.

Сдать анализы

Через 10 дней кровь на клещевой энцефалит и боррелиоз методом ПЦР. Через 14 дней и 3 недели — на антитела IgM.